



광학 및 비디오 측정 시스템

- ✓ 광학 계측 기술과 HD 비디오 측정 기술이 결합된 우수한 에지 검출
- ✓ 사용이 간편한 직관적인 인터페이스
- ✓ 국제 표준에 따른 추적이 가능한 정확한 측정
- ✓ 최대 100x 확대



FM 557119

Vision Engineering Ltd는
품질경영시스템 ISO 9001:2008에 대한
인증을 받았습니다.

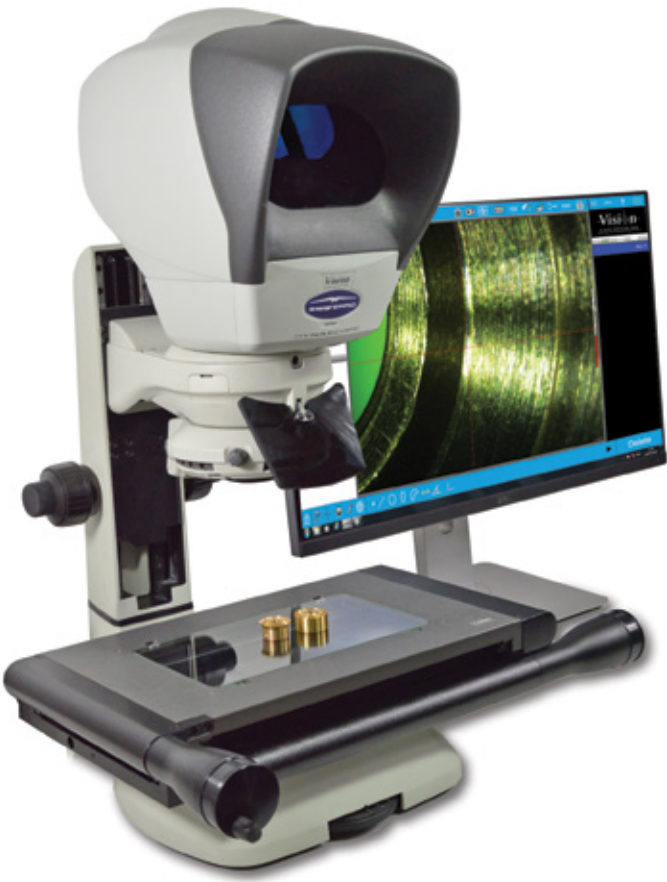
YouTube



Swift PRO - 광학 및 비디오 측정 시스템

간편한 측정.

Swift PRO는 강력하면서도 사용이 간편한 비전 측정 시스템으로, 최신의 비디오 측정 기술과 광학 계측 기술을 견고하고 다양한 디자인으로 결합시킨 제품입니다.



다채로운 측정 및 보고 기능 세트를 갖춘 Swift PRO는 전자 및 항공 우주에서 자동차, 플라스틱 및 의료 기기 제조에 이르기까지 광범위한 응용 분야에 적합한 측정 도구입니다.

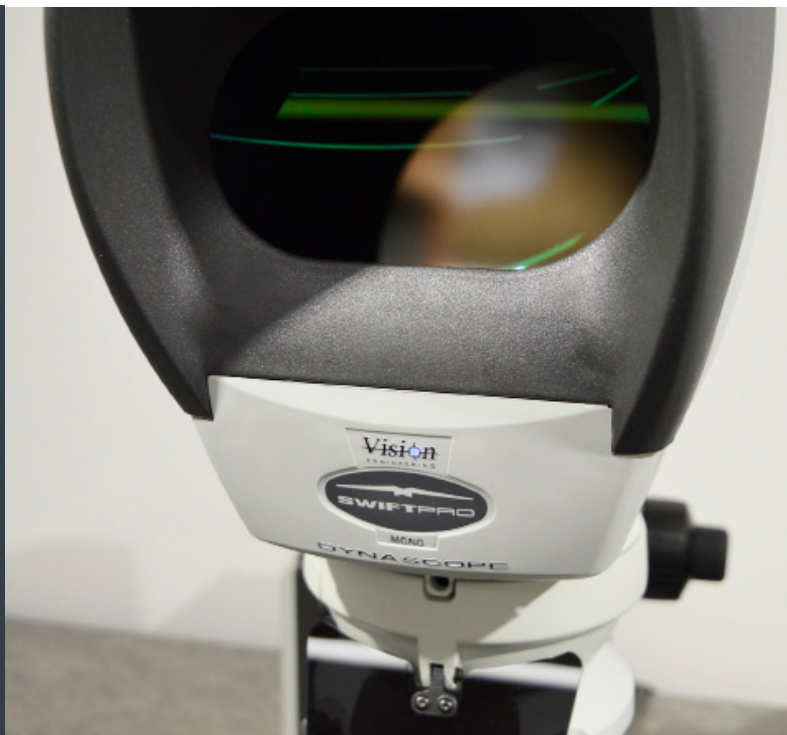
Swift PRO의 진정한 힘은 고급 측정 작업을 간편하게 수행할 수 있는 능력에 있습니다! Swift PRO는 인터페이스가 사용하기 쉽고 점유 면적이 작아 QC 실험실 뿐 아니라 생산 현장에서 편안하게 사용할 수 있습니다.

- ✓ 입증된 디자인
- ✓ 공구 제작자 및 현장 응용 분야에 이상적
- ✓ 간편한 구성 및 사용
- ✓ 범용 - 인체공학적 광학 계측과 비디오 예지 검출을 한 시스템에!

Swift PRO의 Dynascope® 기술

Swift PRO는 독보적이고 특허를 받은 접안렌즈 없는 인체공학적 측정 현미경을 포함할 수 있는 유일한 시스템입니다

Dynascope® 기술을 통해 작업자가 시력 교정용 처방 안경, 안전 고글, 콘택트 렌즈를 착용한 상태에서도 정확한 측정을 할 수 있습니다. 시스템의 다른 강점으로 큰 시야(FOV) 및 주변 시야 등이 있습니다.



Swift PRO Duo

비디오 및 광학 측정 시스템

Vision Engineering의 특허 기술인 접안렌즈 없는 광학 계측 기술의 인체공학적 이점과 비디오 에지 검출의 속도 및 실용성을 결합한 Swift PRO Duo는 진정으로 독보적인 제품입니다!

- ✓ 비디오 및 인체공학적 광학 측정 기능을 갖춘 다용도 측정 시스템으로 측정 조건이 가변적인 사용자에게 이상적
- ✓ 사전 프로그래밍의 필요 없이 수 초 내로 정확한 측정 수행
- ✓ 첨단인 강력한 기능을 갖춘 소형 측정 시스템



자세히 알아보기: www.visioneng.com/swiftproduo

Swift PRO Cam

비디오 측정 시스템

Swift PRO Cam은 가장 직관적이고 사용이 간편한 비디오 측정 시스템의 하나입니다. HD 비디오 카메라와 200mm x 100mm 측정 기능을 통해 광범위한 정밀 부품을 신속하고 정확하게 측정할 수 있습니다.

- ✓ 내장형 HD 카메라
- ✓ 비디오 에지 검출(VED)을 통한 신속하고 정확한 측정
- ✓ 작은 점유 면적
- ✓ 윤곽 투영기 또는 기타 비디오 측정 시스템의 이상적인 업그레이드



자세히 알아보기: www.visioneng.com/swiftprocam

Swift PRO Elite

광학 측정 시스템

Swift PRO Elite는 간단하고 견고한 광학 측정 현미경으로 검색색 또는 투명 플라스틱과 같은 까다로운 대상의 경우에도 광범위한 정밀 구성요소를 정확하게 측정할 수 있습니다.

- ✓ 인상적인 반복성과 재현성
- ✓ 복잡한 부품을 간편하고 정확하게 측정
- ✓ PC 기반 제어 또는 간단하고 강력한 마이크로 프로세서와 함께 사용 가능.
- ✓ 공구 제작자 현미경의 이상적인 업그레이드



자세히 알아보기: www.visioneng.com/swiftproelite



정밀 공학

자동차, 우주 항공, 시계 제작 및 일반 제조 산업을 위한 가공 부품은 사용 된 모양, 크기 및 소재 측면에서 크게 달라질 수 있습니다.

Swift PRO 비디오 측정 기능을 사용하여 이러한 부품의 윤곽을 신속하게 측정하면서 Swift PRO 인체공학 광학 헤드로 금속 부품의 표면 기능을 정확하게 측정할 수 있습니다. 비디오 카메라로 감지할 수 없는 특징을 측정하기 위해 두 번째 측정 현미경이나 좌표 측정기(CMM)를 사용할 필요가 없습니다.

전자

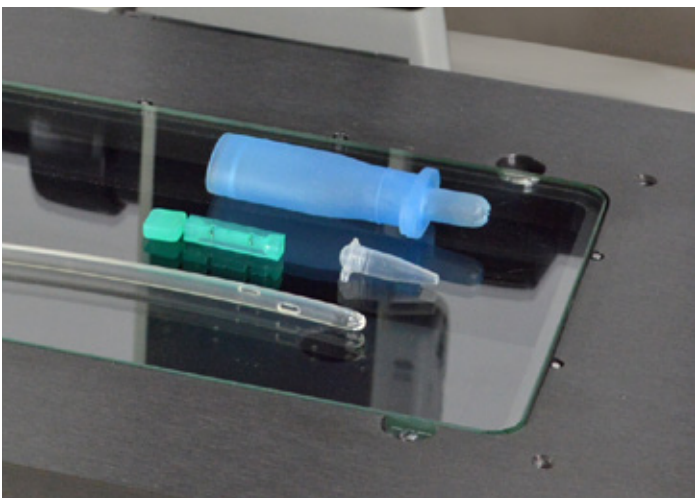
Swift PRO Cam의 탁월한 비디오 에지 검출 기능으로 인쇄 회로 기판 및 전자 부품을 쉽게 측정할 수 있습니다. 보드에 결함이 있는지를 신속하게 확인하기 위해 광학 헤드가 포함된 변형 제품을 사용할 수도 있습니다.



의료 및 플라스틱

의료용, 포장용, 전자 제품이나 식음료용에 관계 없이 플라스틱 부품은 반복 측정이 어려울 수 있습니다. 특히 투명한 검은색 플라스틱 부품에 있는 피처의 에지는 피처와 배경 사이의 대비가 부족해 비디오 시스템으로 감지하는 것이 어렵습니다.

Vision Engineering의 인체공학 광학 헤드는 작업자가 Swift PRO Elite 및 Swift PRO Duo의 인체공학 광학 헤드를 사용하여 측정할 피처를 정확하게 식별할 수 있으므로 이 문제를 해결합니다.



엄청난 다용도성

사용자의 측정 요구 사항이 무엇이든, Vision Engineering은 광범위한 측정 및 검사 시스템에 적합한 솔루션을 제공할 수 있습니다. 더 자세한 내용은 해당 지역 Vision Engineering 담당자에게 문의하십시오.

	Swift PRO Duo	Swift PRO Cam	Swift PRO Elite
측정 정확도(X, Y)	U952D = 5 + (6.5L/1000)µm L = 길이(mm), 표준 측정 평면에서 100x 배율로 통제된 조건 사용 (현장 시스템 보정을 통해 정확도를 증가할 수 있음)		
측정 정확도(Z)	10µm, 100x 배율에서 통제된 조건 사용		
인체공학적 광학 계측	●	○	●
비디오 에지 검출	●	●	○
비디오 카메라 해상도	2MP(HD)	2MP(HD)	○
배율 옵션(시스템 전체)	10x, 20x, 50x, 100x		
측정 스테이지	공장 설정 비선형 오류 수정(NLEC) 보정을 표준으로 하는 정밀 측정 스테이지		
측정 범위(X, Y)	200mm x 100mm (7.87" x 3.94")		
	150mm x 100mm (5.91" x 3.94")		
측정 범위(Z) 3축 변형만	98mm (3.86")		
높이 조절	100mm (3.94")		
엔코더(Encoder) 해상도	X = 1µm Y = 1µm Z = 0.5µm		
최대 하중	10kg (22.04파운드)		
LED 서브스테이지 조명	●	●	●
LED 사분면 조명	●	●	●
소프트웨어를 통한 조명 제어	●	●	○
서브스테이지 조리기 제어	●	●	●
크기(H x W x D)	680mm x 515mm x 480mm (26.77" x 20.27" x 18.90")	450mm x 515mm x 480mm (17.72" x 20.27" x 18.90")	680mm x 515mm x 480mm (26.77" x 20.27" x 18.90")
광학 헤드 중량(비포장)	4kg (8.82파운드)		
스테이지 150mm x 100mm 중량(비포장)	10.5kg (23.15파운드)		
스테이지 200mm x 100mm 중량(비포장)	12kg (29.76파운드)		
스탠드 중량(비포장)	6kg (13.23파운드)		

소프트웨어 및 마이크로프로세서

M 시리즈 측정 소프트웨어

유명한 M- 시리즈 소프트웨어는 최소한의 교육만으로도 기본에서 고급 측정 응용분야를 손쉽게 수행할 수 있습니다. 사용자 인터페이스가 직관적이어서 작업 현장의 기계 조작자에서 QC 실험실의 계속 전문가에 이르기까지 광범위한 사용자층에 매력적인 제품입니다.

- ✓ 즉각적인 윤곽 및 표면 측정
- ✓ 프로그래 가능한 조명 제어
- ✓ 간편한 보고 작업
- ✓ DXF 불러오기/내보내기
- ✓ 스레드 및 와이어 측정 옵션



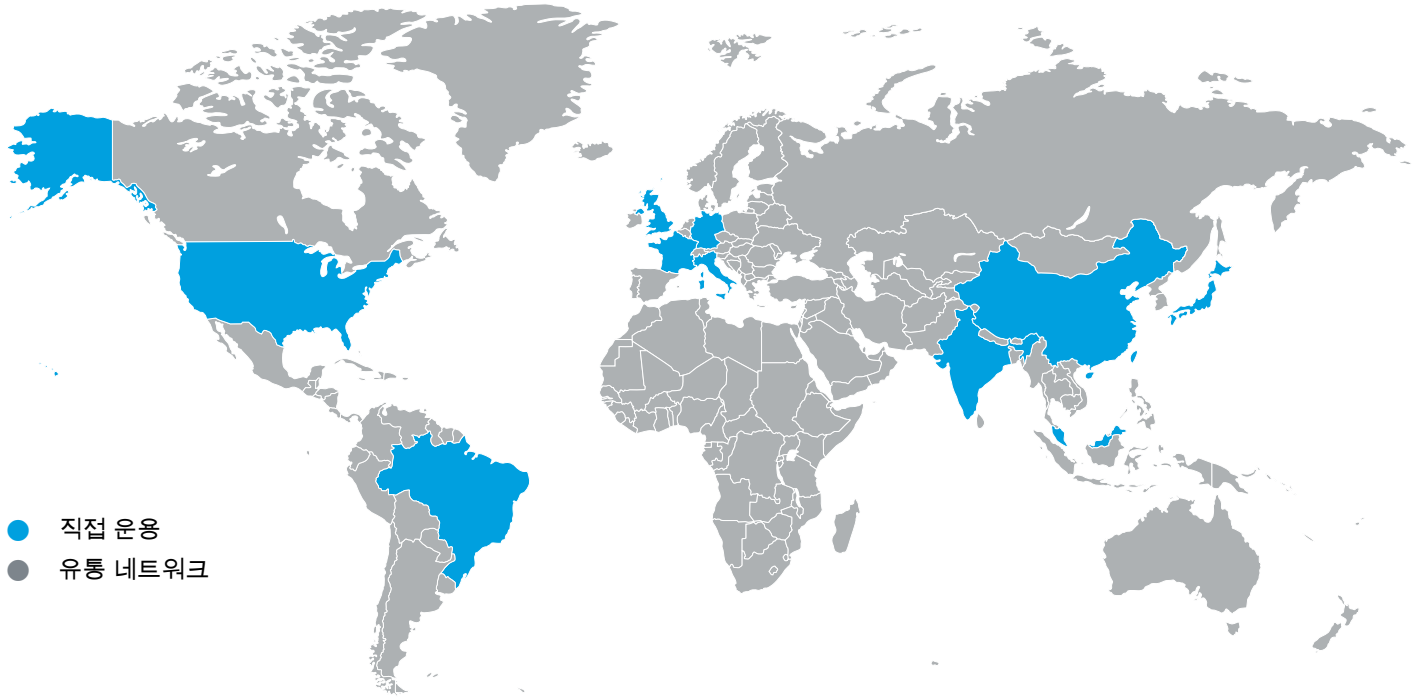
QC 3000 마이크로프로세서

세련되고 강건한 산업 디자인 덕분에 QC 3000은 열악한 생산 환경의 응용분야에 이상적입니다.

전원함과 팬이 없는 수동 냉각 기술이 통합된 플랫폼 알루미늄 하우징은 대단히 견고하며 나쁜 영향을 잘 견딥니다. 특수 경화 유리로 제작된 12.1" 터치 스크린은 멀티터치 동작 제어를 지원하며 장갑을 낀 상태로 조작할 수 있습니다.



Vision Engineering은 인체공학적 실체 현미경, 디지털 검사 시스템과 광학 및 비디오 측정 시스템의 글로벌 제조업체입니다.



- 직접 운용
- 유통 네트워크

Vision Engineering은 1958년 이래로 세계에서 가장 혁신적이고 역동적인 현미경 공급업체의 하나가 되었습니다.

자세한 정보...

더 자세한 내용은 Vision Engineering 지사, 현지 공인 대리점에 문의하거나 당사 웹사이트를 방문하십시오.

유통업체



면책조항 - Vision Engineering Ltd는 지속적인 개발 방침을 가지고 있으며 모든 제품의 설계, 소재 또는 사양, 본 안내책자/데이터시트에 포함된 정보를 사전 공지 없이 변경 또는 업데이트하거나 설명된 제품들의 생산이나 유통을 중단할 권리를 보유합니다.

Vision Engineering Ltd. (UK Manufacturing & Commercial)

The Freeman Building
Galileo Drive, Send, Surrey
GU23 7ER, UK
Tel: +44 (0) 1483 248300
Email: generalinfo@visioneng.com

Vision Engineering Inc. (NA Manufacturing & Commercial)

570 Danbury Road,
New Milford, CT 06776, USA
Tel: +1 (860) 355 3776
Email: info@visioneng.com

Vision Engineering Ltd. (Central Europe)

Anton-Pendle-Str. 3,
82275 Emmering, Deutschland
Tel: +49 (0) 8141 40167-0
Email: info@visioneng.de

Vision Engineering Ltd. (France)

ZAC de la Tremblaie,
Av. de la Tremblaie
91220 Le Plessis Paté, France
Tel: +33 (0) 160 76 60 00
Email: info@visioneng.fr

Vision Engineering Ltd. (Italia)

Via G. Paisiello 106
20092 Cinisello Balsamo MI, Italia
Tel: +39 02 6129 3518
Email: info@visioneng.it

Nippon Vision Engineering (Japan)

272-2 Saedo-cho, Tsuduki-ku,
Yokohama-shi, 224-0054, Japan
Tel: +81 (0) 45 935 1117
Email: info@visioneng.jp

Vision Engineering (China)

Room 904B, Building B, No.970,
Nanning Road, Xuhui Vanke Center
Shanghai, 200235, P.R. China
Tel: +86 (0) 21 5036 7556
Email: info@visioneng.com.cn

Vision Engineering (South East Asia)

P-03A-20, Impian Meridian,
Jalan Subang 1,
USJ 1, 47600 Subang Jaya,
Selangor Darul Ehsan, Malaysia
Tel: +604-619 2622
Email: info@visioneng.asia

Vision Engineering (India)

Email: info@visioneng.co.in

Vision Engineering (Brasil)

Email: info@visioneng.com.br



www.visioneng.com